



8866

Patches™ the Rocking Horse™

For assistance or replacement parts please contact :

The Step2 Company, LLC.
10010 Aurora-Hudson Rd.
Streetsboro, OH 44241 USA
1-800-347-8372 USA & Canada Only
(330)656-0440
www.step2.com

Step2 UK LTD
Great Bank Road
Wingates Industrial Estate
BOLTON
BL5 3XU

Uk freephone: 0800 393159
Step2 UK website: www.step2uk.com



ENGLISH

! WARNING: CHOKING HAZARD - Small parts. Sharp points.
Adult assembly required.

! WARNING: To avoid serious injury.

Continuous adult supervision required.
Use only in areas free from obstructions.
Do not use on steps or steep inclines. Do not use on or near steps, steep inclines or raised or uneven surfaces.
Keep away from pools or other bodies of water.
Shoes must be worn during use.
Allow only one rider.
Caution children against extreme rocking action.

Intended for use by children from ages 12 months to 30 months.
OBSERVE THE FOLLOWING STATEMENTS AND WARNINGS TO REDUCE THE LIKELIHOOD OF SERIOUS OR FATAL INJURY. SAVE THIS SHEET FOR FUTURE REFERENCE.

INSTALLATION

- **Helpful Hint:** Dip handle grips into a soapy water solution for easier assembly.
- Maximum child's weight: 35 lb. (16 kg). Limit: 1 rider.
- Instruct children not to use product until properly assembled.

INSPECT THIS PRODUCT BEFORE EACH USE. TIGHTLY SECURE CONNECTIONS

AND REPLACE DAMAGED OR WORN COMPONENTS. CONTACT THE STEP2 COMPANY FOR REPLACEMENT PARTS.

CLEANING INSTRUCTIONS

- General Cleaning: Use mild soapy water.

DECAL APPLICATION

Clean and dry area thoroughly. Center decal in area. Apply pressure from center to outer edge.

DISPOSAL INSTRUCTIONS

Please recycle when possible. Disposal must be in compliance with government regulations.

FRANÇAIS

! MISE EN GARDE: DANGER D'ÉTOUFFEMENT - Petite pièces.
Assemblage par un adulte requis.

! MISE EN GARDE: Pour éviter une blessure grave.

Surveillance continue par un adulte requise.
Utilisation limitée à un seul utilisateur.
Utiliser seulement dans des emplacements sans obstacle.
Ne pas utiliser sur des marches ou des pentes raides. Ne pas utiliser sur des marches, des pentes raides ou à leur proximité, ou sur des surfaces surélevées ou irrégulières.
Tenir à l'écart des piscines ou de tout point d'eau.
Le port de chaussures est obligatoire durant l'utilisation.
N'autorisez qu'un seul conducteur à la fois.
Interdire tout balancement excessif aux enfants.

Conçu pour une utilisation par des enfants de 12 mois à 30 mois.

RESPECTEZ LES ÉNONCÉS ET AVERTISSEMENTS SUIVANTS POUR RÉDUIRE LA PROBABILITÉ DE BLESSURE GRAVE, VOIRE MORTELLE. CONSERVEZ CETTE FEUILLE POUR RÉFÉRENCE ULTÉRIEURE.

INSTALLATION

- **Conseil :** Tremper les poignées dans une solution d'eau savonneuse pour faciliter l'assemblage.
- Poids maximum de l'enfant : 16 kg. (35 lbs). Limite : 1 enfant.
- Dites aux enfants :
- de ne pas utiliser le produit jusqu'à ce qu'il soit assemblé correctement.

INSPECTEZ CE PRODUIT AVANT CHAQUE UTILISATION. SERREZ BIEN LES CONNEXIONS ET REMPLACEZ LES COMPOSANTS USÉS OU ENDOMMAGÉS. CONTACTEZ LA SOCIÉTÉ STEP2 POUR DES PIÈCES DE RECHANGE.

APPLICATION DES DÉCALCOMANIES

Nettoyez et séchez soigneusement la zone. Centrez la décalcomanie dans la zone. Appliquez une pression du centre vers le bord extérieur.

INSTRUCTIONS DE NETTOYAGE

- Nettoyage général : Utilisez de l'eau savonneuse douce.

INSTRUCTIONS DE MISE AU REBUT

Veuillez recycler dans la mesure du possible. L'élimination doit être conforme à toutes les lois nationales.

ESPAÑOL

! ADVERTENCIA: RIESGO DE ASFIXIA: Contiene piezas pequeñas. Requiere montaje por parte de un adulto.

! ADVERTENCIA: Para evitar lesiones serias.

Requiere supervisión continua de un adulto.
Permita sólo un niño a la vez.
Utilícelo sólo en áreas libres de obstáculos.
No lo use en escalones ni pendientes pronunciadas. No lo use en o cerca de escalones, pendientes pronunciadas ni otras superficies levantadas o desniveladas.
Manténgalo alejado de piscinas u otras masas de agua.
Se debe estar calzado cuando se usa.
Su uso se limita a un solo niño a la vez.
Advierta a los niños que no se balanceen en exceso.

ESPAÑOL

Se recomienda el uso de este producto para niños mayores de 12 meses a 30 meses.
RESPECTE LAS SIGUIENTES RECOMENDACIONES Y ADVERTENCIAS PARA DISMINUIR LA PROBABILIDAD DE SUFRIR LESIONES GRAVES O MORTALES.
CONSERVE ESTA HOJA PARA SU CONSULTA EN EL FUTURO.

INSTALACIÓN

- **Consejo útil:** Sumerja las empuñaduras en una solución de agua y jabón para facilitar el montaje.
- Peso máximo del niño: 16 kg. (35 lbs). Límite: 1 niño.
- Impida que los niños utilicen este producto hasta que se haya finalizado su montaje.

EXAMINE EL PRODUCTO ANTES DE CADA UTILIZACIÓN. FIJE LAS CONEXIONES Y SUSTITUYA LOS COMPONENTES QUE PRESENTEN DAÑOS O DESGASTE. PÓNGASE EN CONTACTO CON LA EMPRESA STEP2 PARA OBTENER PIEZAS DE REPUESTO.

INSTRUCCIONES PARA LA LIMPIEZA

- Limpieza general: Utilice una solución de agua y jabón suave.

COLOCACIÓN DE LOS ADHESIVOS

Limpie y seque la superficie en profundidad. Sitúe la lámina en la posición correcta. Presione desde el centro hacia los bordes.

INTRUCCIONES PARA LA ELIMINACIÓN

Recicle los componentes si tiene la posibilidad. La eliminación de este producto se debe realizar de conformidad con la Normativa Gubernamental.

ITALIANO

AVVERTENZE: RISCHIO DI SOFFOCAMENTO - Parti di dimensioni ridotte.
È necessario il montaggio da parte di adulti.

AVVERTENZE: Precauzioni per la prevenzione di infortuni gravi.

È richiesta la presenza costante di un adulto.
L'utilizzo è consentito a un solo bambino per volta.
Utilizzare solo in aree prive di ostacoli.
Non utilizzare su scalini o superfici inclinate ripide. Non utilizzare su o in prossimità di scalini, superfici inclinate ripide o superfici rialzate o irregolari.
Tenere a distanza da piscine o altri corpi d'acqua.
Indossare le scarpe durante l'uso.
Consentire di salire sul giocattolo a un solo bambino.
Informare i bambini della pericolosità di movimenti oscillatori estremi.

Prodotto inteso per l'uso da parte di bambini dai 12 mesi ai 30 mesi.

OSSERVARE LE SEGUENTI DICHIARAZIONI E AVVERTENZE PER RIDURRE IL RISCHIO DI INFORTUNI GRAVI O FATALI.

CONSERVARE QUESTO FOGLIO PER FUTURO RIFERIMENTO.

INSTALLAZIONE

- **Consiglio utile:** immergere le manopole in una soluzione con acqua e sapone per facilitarne il montaggio.
- Peso massimo del bambino: 16 kg. (35 lbs). Limite: 1 bambino.
- Asegúrese que los niños:
 - no utilicen este producto hasta que se haya finalizado su montaje.

ISPEZIONARE QUESTO PRODOTTO PRIMA DI CIASCUN UTILIZZO. CHIUDERE FERMAMENTE LE CONNESSIONI E SOSTITUIRE I COMPONENTI DANNEGGIATI O USURATI. CONTATTARE STEP2 COMPANY PER OTTENERE RICAMBI.

ISTRUZIONI PER LA PULIZIA:

- Pulizia generale: Utilizzare acqua con sapone delicato

APPLICAZIONE DELLE DECALCOMANIE:

Pulire e asciugare l'area accuratamente. Posizionare la decalcomania al centro dell'area. Premere la decalcomania dal centro verso l'esterno.

ISTRUZIONI PER LO SMALTIMENTO:

Riciclare quando possibile. Lo smaltimento deve essere effettuato in conformità con tutti i regolamenti previsti dal governo.

NEDERLANDS

WAARSCHUWING: VERSTIKKINGSGEVAAR - Kleine onderdelen.
Montage door volwassene vereist.

WAARSCHUWING: Om ernstig letsel te voorkomen.

Doorlopend toezicht van volwassene vereist.
Slechts één berijder toestaan.
Alleen gebruiken op plekken zonder obstakels.
Niet gebruiken op trappen of stijle hellingen. Niet gebruiken op of in de buurt van trappen, stijle hellingen of hoger gelegen of ongelijke oppervlakken.
Uit de buurt van zwembaden of ander water houden.
Tijdens gebruik moeten schoenen worden gedragen.
Slechts één rijder toegestaan.
Waarschuw kinderen tegen sterk heen en weer schommelen.

Bestemd voor gebruik door kinderen leeftijd van 12 maanden tot 30 maanden ..
NEEM DE VOLGENDE VERKLARINGEN EN WAARSCHUWINGEN IN ACHT OM WAARSCHIJNLIJK ERNSTIG OF FATAAL LETSEL TE VERMINDEREN.
BEWAAR DIT BLAD VOOR TOEKOMSTIGE REFERENTIE.

INSTALLATIE

- **Handige tip:** De handgrepen zijn gemakkelijker te monteren als u ze even in een sojpe houdt.
- Maximaal gewicht van kind: 16 kg. (35 lbs). Limiet: 1 kind.
- Instrueer kinderen:
 - het product niet te gebruiken tot het goed in elkaar is gezet.

DIT PRODUCT VÓÓR ELK GEBRUIK INSPECTEREN. DRAAI VERBINDINGEN GOED VAST EN VERVANG BESCHADIGDE OF VERSLETEN COMPONENTEN. NEEM CONTACT MET DE STEP2 COMPANY VOOR VERVANGINGSONDERDELEN.

REINIGINGSINSTRUCTIES

- Algemene reiniging: Een mild sojpe gebruiken.

PLAKPLAATJE AANBRENGEN

Reinig en droog het gebied grondig. Centreer het plakplaatje in het gebied. Pas druk toe vanuit het midden naar de buitenrand.

AFVOERINSTRUCTIES

Wanneer mogelijk recyclen. Afvoeren moet gebeuren in overeenstemming met alle overheidsvoorschriften.

PORTUGÊS

AVISO: PERIGO DE SUFOCAMENTO - Peças pequenas. Necessária a montagem por adultos.

AVISO: Para evitar ferimentos graves.

É obrigatória a supervisão por adultos contínua.
Apenas um utilizador.
Utilizar apenas em áreas livres de obstruções.
Não utilizar em degraus ou inclinações acentuadas. Não utilizar em ou perto de degraus, inclinações acentuadas ou superfícies elevadas ou instáveis.
Manter afastado de piscinas ou outros cursos de água.
Devem ser calçados sapatos durante a utilização.
Permite apenas um condutor.
Atenção: crianças num movimento de balanço extremo.

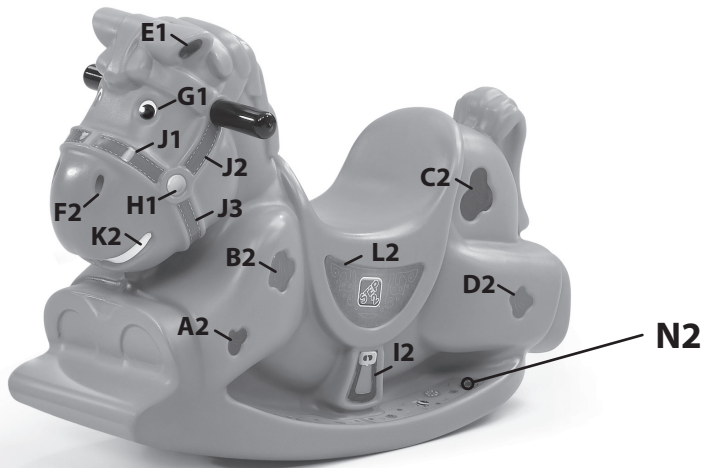
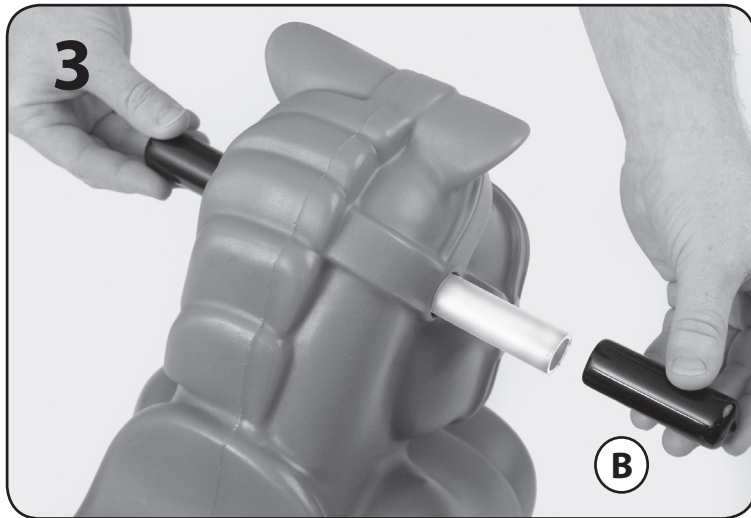
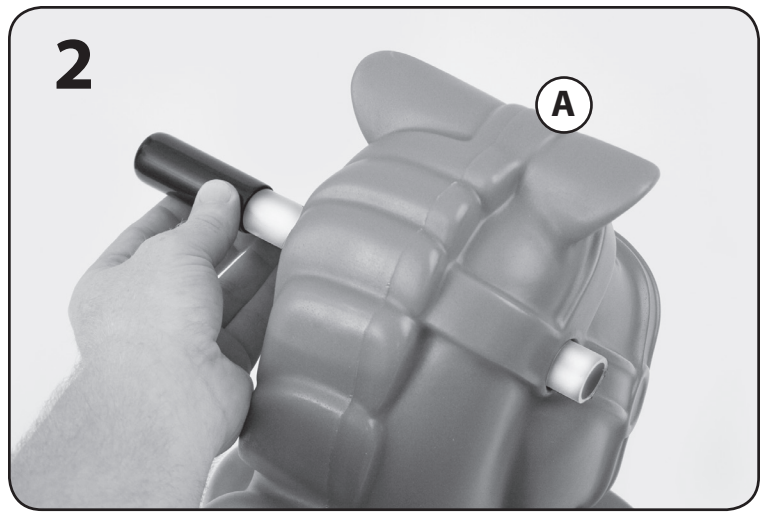
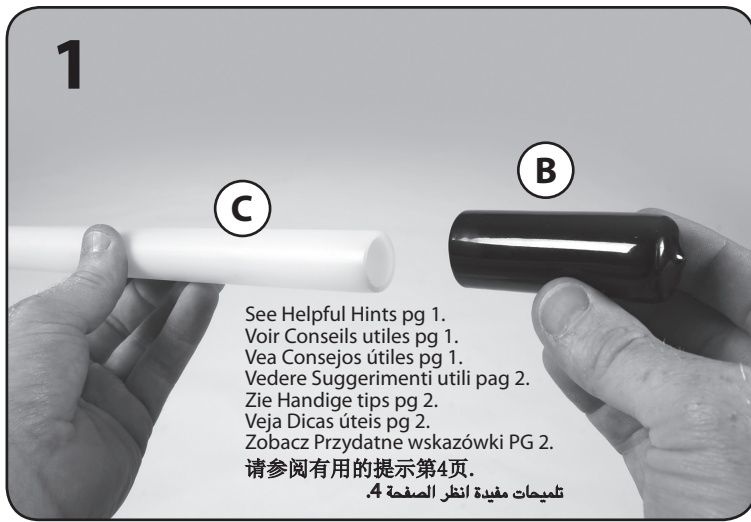
Destina-se a ser utilizado por crianças com 12 meses para 30 meses.

RESPEITE AS SEGUINTESS ADVERTÊNCIAS E AVISOS PARA REDUZIR A PROBABILIDADE DE UMA LESÃO GRAVE OU FATAL.
GUARDA ESTA FOLHA PARA REFERÊNCIA FUTURA.

INSTALAÇÃO:

- **Handige tip:** De handgrepen zijn gemakkelijker te monteren als u ze even in een sojpe houdt.
- Peso máximo da criança: 16 kg. (35 lbs). Limite: 1 criança.
- Instrua as Crianças para que:
 - não usem o produto até que esteja devidamente montado.

INSPECCIONE ESTE PRODUTO ANTES DE CADA UTILIZAÇÃO. APORTE BEM AS LIGAÇÕES E SUBSTITUA OS COMPONENTES DANIFICADOS OU DESGASTADOS.
CONTACTE A STEP2 COMPANY PARA OBTEN PEÇAS DE SUBSTITUIÇÃO.



NOTE: Ensure you begin application of Decal N1 & N2 from the outside edge.

REMARQUE : Veiller à appliquer la décalcomanie No 1 et No 2 en commençant par le bord extérieur.

NOTA: Asegúrese de comenzar la aplicación de las calcomanías N1 y N2 desde el borde exterior.

NOTA: Assicurarsi di effettuare l'applicazione delle decalcomanie N1 e N2 a partire dal bordo esterno.

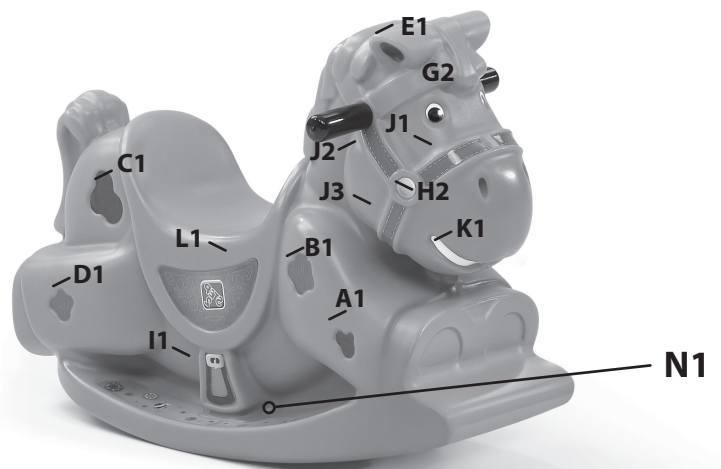
NB: Breng etiket N1 en N2 vanaf de buitenrand aan.

NOTA: Certifique-se de que inicia a colocação do Autocolante N1 e N2 a partir da aresta exterior.

UWAGA: Upewnij się, że rozpoczynasz nakładanie naklejki N1 i N2 od zewnętrznej krawędzi.

注：请在开始申请 贴花 N1 & N2 的来自外部的边缘。

ملاحظة: تأكد أن تبدأ التطبيق من ملصق N2, N1 و من الحافة الخارجية .



Thank you for purchasing the Step2® Patches™ the Rocking Horse. We'd appreciate a few minutes of your time to complete a brief survey so we can continue providing you with great products.

To participate, please visit our website at:

www.step2.com/survey/?partnumber=886600

Thank you for your time,
 your friends at Step2.

INSTRUÇÕES DE LIMPEZA:

- Limpeza Geral: Utilize água ensaboada morna.

APLICAÇÃO DA DECALCOMANIA:

Limpar e secar a área cuidadosamente. Centrar a decalcomania na área. Pressionar a partir do centro para a zona exterior.

INSTRUÇÕES DE ELIMINAÇÃO:

Recicle sempre que possível. A eliminação deve estar em conformidade com todas as regulações oficiais.

! OSTRZEŻENIE! RYZYKO ZADŁAWIENIA – małe części. Montaż powinna wykonać osoba dorosła.

! OSTRZEŻENIE! Zapobieganie poważnym obrażeniom.

Zabawa powinna odbywać się pod ciągłą opieką osób dorosłych. Z zabawki może korzystać jednocześnie tylko jedna osoba. Używać tylko w miejscach, w których nie ma przeszkód. Nie należy używać produktu na stopniach ani dużych pochyłościach. Nie należy używać produktu na stopniach, dużych pochyłościach, podwyższeniach ani nierównych powierzchniach. Nie używać w pobliżu basenów lub innych zbiorników wodnych. Podczas używania produktu należy nosić obuwie. Maksymalnie jeden użytkownik. Należy zwracać uwagę na dzieci podczas dużego kołysania.

Produkt przeznaczony dla dzieci w wieku powyżej 12 miesięcy do 30 miesięcy.

PRZESTRZEGANIE PONIŻSZYCH ZALECEŃ I OSTRZEŻEŃ ZMNIEJSZY PRAWDOPODOBIEŃSTWO ODNIESIENIA POWAŻNYCH LUB ŚMIERTELNYCH OBRAŻEŃ CIAŁA.

ZACHOWAĆ TĘ INSTRUKCJĘ DO PÓŹNIEJSZYCH KONSULTACJI.

MONTAŻ:

- **Pomocna odpowiedź:** Zanurz uchwyt w wodzie z mydlinami, aby ułatwić montaż.
- Maksymalna waga dziecka: 16 kg. (35 lbs). Ograniczenie: 1 dziecko.
- Polecieć dzieciom, aby:
 - nie używały zabawki, dopóki nie zostanie odpowiednio zmontowana;

NALEŻY SPRAWDZAĆ PRODUKT PRZED KAŻDYM UŻYCIEM. MOCNO DOKRĘCIĆ POŁĄCZENIA I WYMIENIĆ USZKODZONE LUB ŻUŻYTE CZĘŚCI. W CELU WYMIANY CZĘŚCI NALEŻY SKONTAKTOWAĆ SIĘ Z FIRMĄ STEP2.

INSTRUKCJA CZYSZCZENIA:

- Ogólne czyszczenie: Używać wody z dodatkiem mydła.

UMIESZCZANIE NAKLEJEK:

Należy dokładnie wyczyścić i wysuszyć powierzchnię. Umieścić naklejkę na środku. Dociskać od środka ku krańcom.

INSTRUKCJA UTYLIZACJI:

Produkt należy zutylizować, jeśli to możliwe. Należy utylizować zgodnie z obowiązującymi, krajowymi przepisami.

! 警告: 窒息危险 - 小部件。尖角。要求成人组装。

! 警告: 避免严重伤害。

需要成人的不间断监督。
不要在对行人不安全的区域使用。
不要在台阶或陡峭使用倾斜。不要使用或附近的步骤，陡坡或凸起或不平整的表面。
远离游泳池或其他水体。
使用过程中必须穿鞋。
仅允许一名使用者。
定期检查手柄和硬件的磨损情况以及是否正确组装。
提防儿童进行极端摇摆运动。

供年龄 12 个月至 30 个月的儿童使用。
阅读以下陈述和警示，减少严重或致命伤害发生的可能性。
保存本说明书以供今后参考。

安装:

- **帮助提示:** 将手柄把手浸入皂液，使安装更加容易。
- 儿童最大体重: 35 磅 (16 公斤)。仅限 1 名使用者。
- 告诫儿童:
 - 不要在产品正确组装前使用。

每次使用前检查本产品。固定连接处，并换掉破损和磨损的部件。联系 Step2 有限公司获取替换零件。

清洁指南

- **般清洁:** 使用温和的肥皂水。

贴纸置放

彻底清洁并干燥区域。使贴纸居于区域中心位置。从中心向外按压贴纸。

处理指南

如可能，请回收利用。处理时必须遵守所有的政府规章。

! تحذير: خطر الاختناق - الأجزاء الصغيرة. حواف حادة. يجب تجميع المنتج بمعرفة شخص بالغ.

! تحذير: يمكن أن تحدث إصابة خطيرة بالرأس أو حدوث وفاة.

يجب استخدام المنتج تحت إشراف البالغين على الدوام. لا تستخدم هذا المنتج في المناطق غير الآمنة للمشاة. لا تستخدم على الخطوات أو المنحدرات الحادة. لا تستخدم أو خطوات القريب، يميل الحاد أو رفع أو الأسطح غير المستوية. لا تستخدم هذا المنتج بجوار حمامات السباحة أو أي مسطحات مائية أخرى. يجب ارتداء الأحذية أثناء استخدام هذا المنتج. يتسع لراكب واحد فقط. افحص المقبض والمعدات بشكل دوري بحثاً عن أي علامات للبلية وللتأكد من تجميع المنتج بشكل سليم. حذر الأطفال من هز الحصان بشدة عند اللعب.

مخصص لاستخدام الأطفال من سن 12 شهراً إلى 30 شهراً. قم بمراجعة الملاحظات والتحذيرات التالية لتقليل إمكانية التعرض لإصابة خطيرة أو مميتة. احتفظ بهذا الدليل للرجوع إليه في المستقبل.

التركيب:

- تلميع مفيد: اغمس المقابض في محلول من المياه والصابون لتسهيل عملية التجميع
- الحد الأقصى لوزن الطفل: 35 رطل (16 كجم). يتسع لراكب واحد.
- وجه الأطفال للقيام بما يلي:
 - عدم استخدام المنتج إلى أن يتم تجميعه بشكل صحيح.
 - فحص المنتج قبل كل استخدام. اربط الوصلات بإحكام واستبدل المكونات التالفة أو البالية. اتصل ب- Step2 Company, LLC. لاستبدال الأجزاء.

إرشادات التنظيف:

التنظيف العام: استخدم مياه بصابون مخفف.

وضع اللصق:

قم بتنظيف المنطقة وتجفيفها جيداً. ضع اللصق في منتصف المنطقة. اضغط على منتصف اللصق إلى أن تصل لحافته الخارجية.

إرشادات التخلص من المنتج

الرجاء إعادة التدوير إن أمكن. يجب أن تتوافق طريقة التخلص من المنتج مع كل القوانين الحكومية.